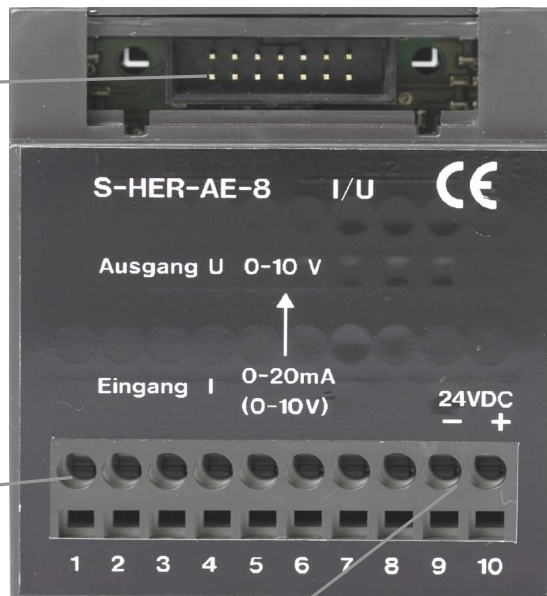


# S-HER-AE-8

Analogumsetzer, 8-kanalig

0..20mA > 0..10V

Xout: 8 Ausgänge 0..10V  
z.B. an SHER051/82  
Systemstecker FL14

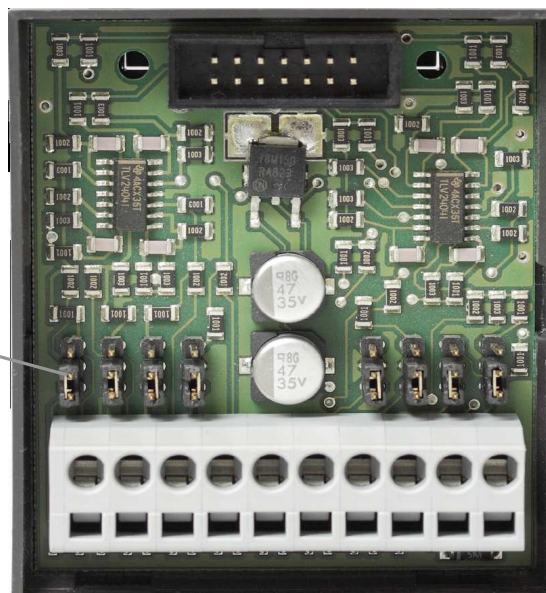


Xin: Klemmen 1..8  
8 Eingänge 0..20mA  
(oder 0..10V)  
Federzugklemmen

Xin: Klemmen 9, 10  
Versorgung 24VDC

Ansicht ohne Deckel:

1 Jumper pro Kanal:  
oben = Eingang 0..10V  
unten = Eingang 0..20mA



**Achtung: Alle Eingänge, Ausgänge sowie die 24VDC-Versorgung verwenden eine gemeinsame Masse als Bezug und sind somit nicht potenzialgetrennt !  
Auf richtige Polarität der Versorgungsspannung achten !**

## S-HER-AE-8 techn. Daten

<b>Bestellnummer</b>	<b>S-HER-AE8</b>	
<b>Funktion</b>	8-kan. Umsetzer von 0..20mA (Federzugklemmen) auf 0..10V (FL14) Ein-/Ausgänge/Versorgung potenzialgebunden Eingänge kanalselektiv umschaltbar 20mA/10V (Dip-Schalter) Eingangswiderstand ca. 100 Ohm (0..20mA) bzw. 24 kOhm (10V)	
<b>Versorgung</b>	+24V / M24	
<b>Anschluss</b>	Ausgänge: 14-pol. Systemstecker (Flachbandleitung: Belastbarkeit max. 1A) Eingänge+Versorgung: Federzugklemmen (max. 2,5mm <sup>2</sup> )	
<b>Umgebung</b>	Betriebstemperatur: -10...+45 Grad C Lagertemperatur: -25...+70 Grad C rel. Luftfeuchte: 90% (nicht kondensierend) Schutzart: IP20	
<b>Maße</b>	Abmessungen: 60x70x35mm BxHxT Gewicht: ca. 60 g	1xTS35 PPE-Gehäuse anthrazit

## S-HER-AE-8 Einsatzbeispiel

